

# Guide de l'utilisateur : Spionix Desktop

## Principe de fonctionnement

Spionix Desktop (sur clef USB) est composé de deux parties

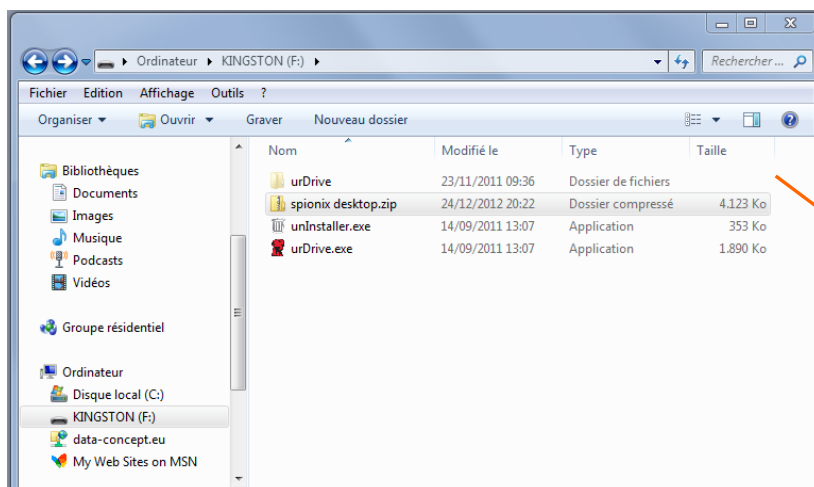
- 1- Le **visualisateur** des vidéos enregistrées, c'est le module principal.
- 2- **L'enregistreur** est le module qui surveille et enregistre les écrans, il s'installe sur les PC à surveiller, l'installation se fait toujours à partir du visualisateur (module principal)

Insérez la clef USB dans le PC à surveiller et exécutez Spionix (le visualisateur)

Pour surveiller un PC, vous devrez la première fois installer l'enregistreur, ensuite quitter le logiciel et retirer la clef USB : le PC est désormais surveillé, toutes les actions et les écrans seront enregistrés dans le disque dur de celui-ci. Par la suite, lorsque vous désirez visualiser les enregistrements, insérez la clef USB et exécutez Spionix

## Téléchargement et préparation de Spionix Desktop

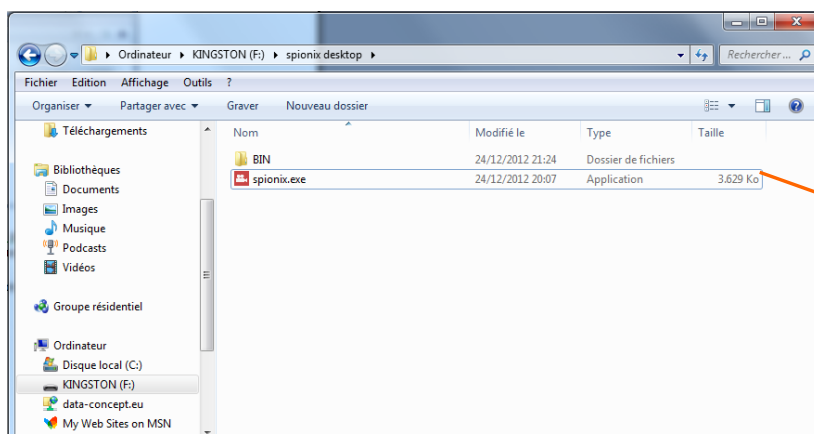
- A partir du lien reçu [télécharger](#) le package et [copiez-le sur une clef USB](#)



*Avertissement* : Le logiciel Spionix Desktop doit toujours se trouver sur une clef USB ou sur un disque amovible.

Le fichier copié se nomme : **Spionix desktop.zip** et se trouve maintenant sur votre clef USB (par exemple F:)

- [Décompresser](#) le package à partir de votre clef USB : **clic droit** sur le fichier puis dans le menu contextuel qui apparaît cliquez sur **Extraire tout...**



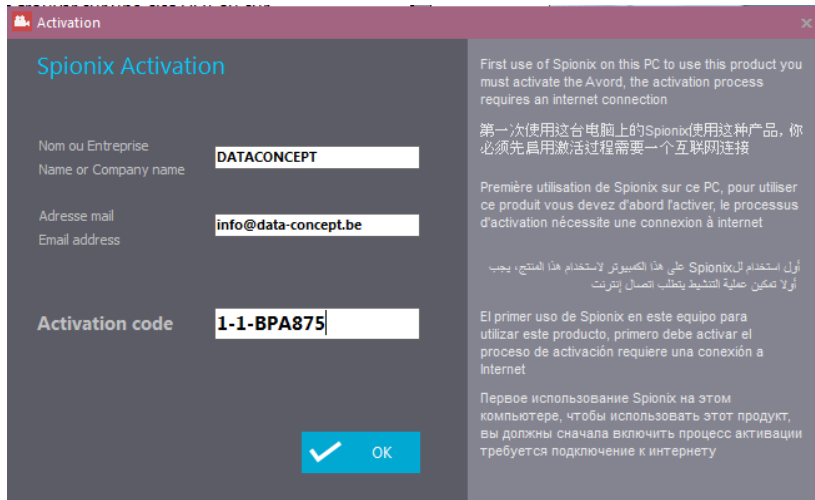
Un dossier **Spionix desktop** est maintenant créé sur votre clef USB et contient le logiciel Spionix

## Première utilisation de Spionix Desktop

- [Exécuter](#) Spionix à partir de la clef USB et [activer](#) votre produit

Lors de la première utilisation vous devez d'abord activer votre produit.

Le processus d'activation permet l'utilisation de Spionix uniquement sur la clef USB sur laquelle elle est activée. Si vous copier le package sur une autre clef USB vous devrez à nouveau l'activer.



**Avertissement :** si vous perdez ou si votre clef USB tombe en panne vous avez droit à 3 activations au total.

Une fois le produit activé, ce message n'apparaîtra plus et le programme Spionix démarre

## Paramètres de Spionix Desktop

Avant d'installer le module Enregistreur sur le PC à surveiller, vous pouvez régler certains paramètres

- Cliquer sur [Paramètres](#) une fenêtre apparaît



Spionix Desktop (le visualisateur)

## Paramètres d'enregistrements

**Avertissement** : Les paramètres d'enregistrements influence la taille du fichier vidéo enregistré

**Echelle d'écran** : L'écran sera enregistré à l'échelle indiquée : par défaut 80%  
Une valeur plus petite réduit la taille de l'écran enregistré et la taille du fichier vidéo

**Fluidité** : la fluidité de reproduction de la vidéo (image / sec) : par défaut Minimum  
Une valeur plus grande rend la lecture moins saccadée et augmente la taille du fichier vidéo

**Compression** : qualité de l'image enregistrée : par défaut 50 %  
Une valeur plus grande améliore la qualité de l'image et augmente aussi la taille du fichier vidéo

**[ON] Navigateurs internet** : Enregistre l'écran lorsqu' un navigateur internet est utilisé  
Il est possible d'ajouter un navigateur dans la liste des navigateurs pris en compte par Spionix

**[ON] Logiciels E-Mail** : Enregistre l'écran lorsqu'un logiciel de messagerie est utilisé  
Il est possible d'ajouter un logiciel dans la liste des logiciels E-Mail pris en compte par Spionix

**[ON] Logiciels autres** : Enregistre l'écran lorsqu'un logiciel spécifié est utilisé  
Si vous désirez enregistrer l'écran pour un logiciel spécifique, ajoutez-le dans « Logiciels autres »

**[ON] Mots clefs** : Enregistre l'écran lorsqu'un mot clef est détecté dans le titre d'une fenêtre d'un logiciel ou d'un lien internet. Pour enregistrer l'écran lorsqu'un mot clef spécifique est détecté, ajoutez-le dans « Mots clefs »

Lorsque ces 4 commutateurs sont sur [ON] Spionix enregistre toute l'activité du PC

**Exemples** : Pour enregistrer uniquement l'activité internet :

**[ON]** Navigateurs internet      **[OFF]** Logiciels autres

**[ON]** Logiciels E-Mail      **[OFF]** Mots clefs

**[ON] Détection inactivité** : interrompt l'enregistrement de l'écran lorsqu'une inactivité est détectée et reprend lorsque l'activité est détectée. Spionix considère une inactivité, si pendant 15 secondes, aucun mouvement de souris ne se produit et aucune touche du clavier n'est pressée.

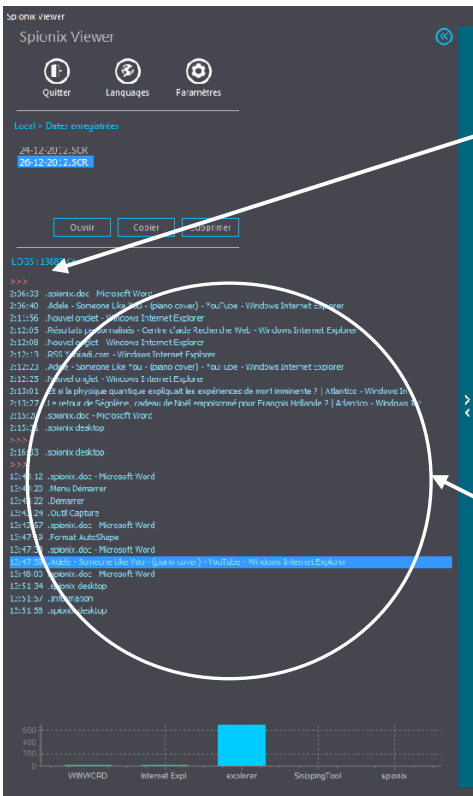
**[ON] Invisibilité** : Le module Enregistreur sur le PC surveillé sera en mode invisible c'est à dire que la personne utilisant le PC n'aura aucune indication lui permettant de savoir que ce PC est surveillé.

Lorsque ce commutateur est sur [OFF] un indicateur clignotant sur la barre des tâches prévient l'utilisateur de la surveillance



**[ON] Affiche frappe clavier en clair** : Incruste dans la vidéo d'écran les touches frappées au clavier même ceux cachées (exemple mot de passe)

**Nombre de jours enregistrés** : Spionix ne gardera qu'un certain nombre de jours d'enregistrements vidéo, les plus anciens seront automatiquement supprimés



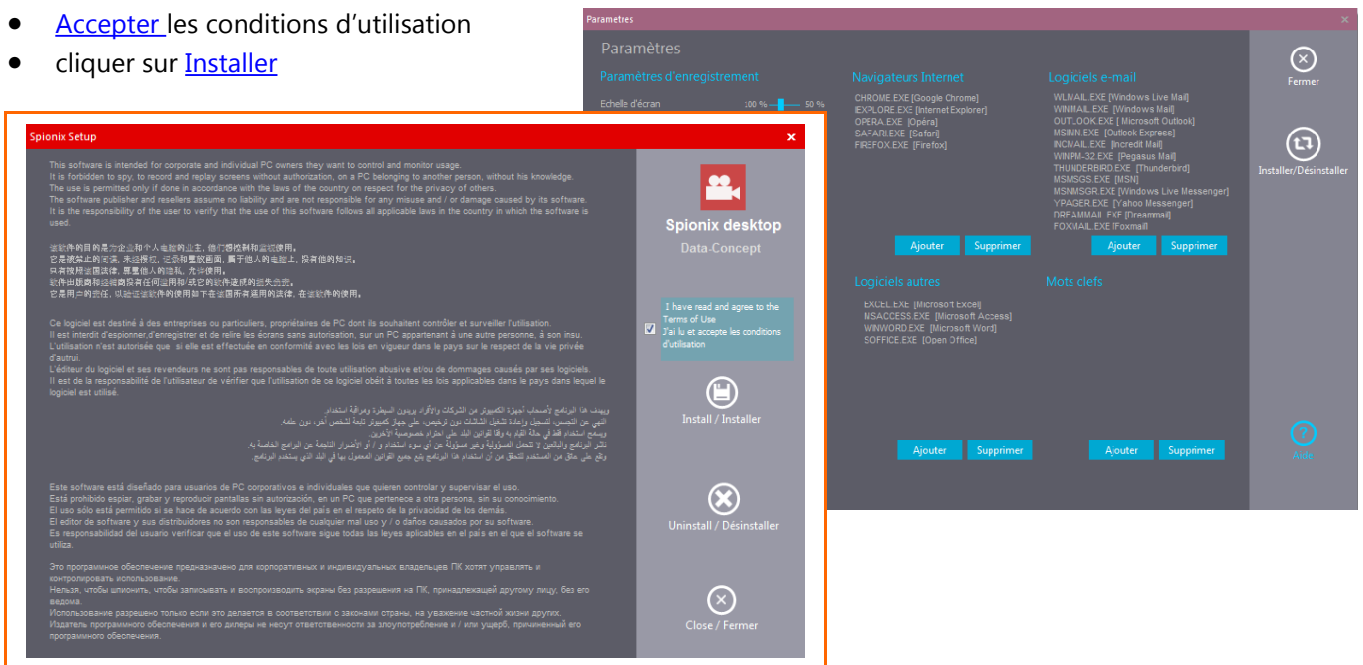
**Point de lecture :** Vous pourrez revisionner une vidéo d'écran enregistrée, à partir du début ou à partir d'un point de lecture, Spionix crée automatiquement des points de lecture lorsque la taille du fichier vidéo augmente de 15 MB, vous pouvez diminuer cette valeur pour obtenir des points de lecture plus rapprochés (minimum 5 MB)

Les point de lecture sont [**>>>**] et apparaissent en rouge

**Envoie les logs par mail :** Envoie par mail, sur le compte de courrier spécifié, les logs de l'activité surveillée du PC

## Installer(ou désinstaller) le module Enregistreur sur le PC à surveiller

- A partir de la boîte des paramètres, cliquer sur [Installer/Désinstaller](#) une fenêtre apparaît : dans celle-ci
- [Accepter](#) les conditions d'utilisation
- cliquer sur [Installer](#)



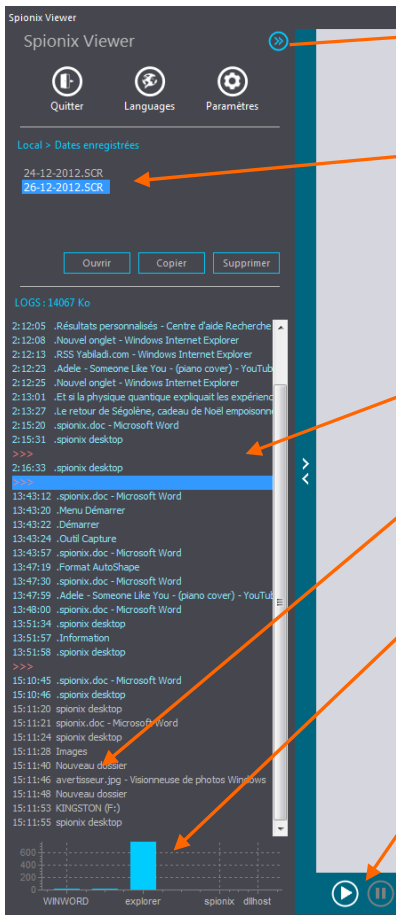
Lorsque le module est installé, vous pouvez quitter Spionix, le PC est maintenant surveillé.

**Attention :** lorsque vous quitter Spionix, un message apparaît : '**Spionix va être relancé**' si vous cliquez sur **OUI**, la surveillance commence immédiatement si vous cliquez sur **NON** la surveillance commencera au prochain démarrage du PC.

## Visualiser les enregistrements du PC surveillé

A n'importe quel moment vous pouvez revoir les vidéos d'écrans enregistrées des PC surveillés.

- [Insérez la clef USB](#) sur le PC surveillé et [exécuter Spionix](#) (le visualiseur)



Cliquez ici pour élargir le panneau droit

- [Choisissez la journée](#) désirée : Tous les logs apparaissent dans le panneau droit

*Spionix enregistre toujours tous les logs.*

Lorsqu'une vidéo d'écran est enregistrée pour le log, celui s'affiche en **bleu**

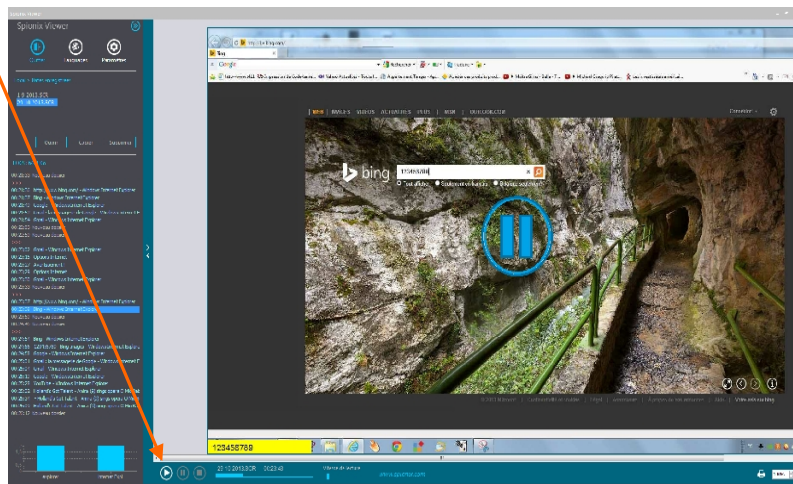
Lorsqu'une vidéo d'écran n'est pas enregistrée pour le log, celui s'affiche en **gris**

Un graphique affiche le temps d'utilisation de tous les logiciels qui ont été exécutés pendant la surveillance, un double clic sur le graphique l'agrandi

- [Cliquez sur PLAY](#) pour démarrer la vidéo depuis le début ou à partir du point de lecture sélectionné

Lorsque la vidéo démarre, Spionix réduit le panneau droit pour afficher la vidéo en mode plein écran.

Un clic sur la bordure fait réapparaître (ou disparaître) le panneau droit



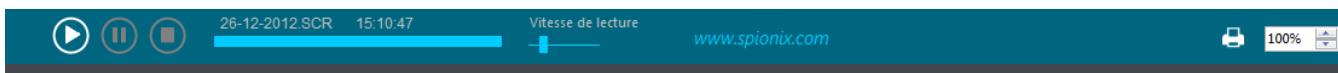
Démarre la vidéo

Vidéo en Pause

Stop la vidéo

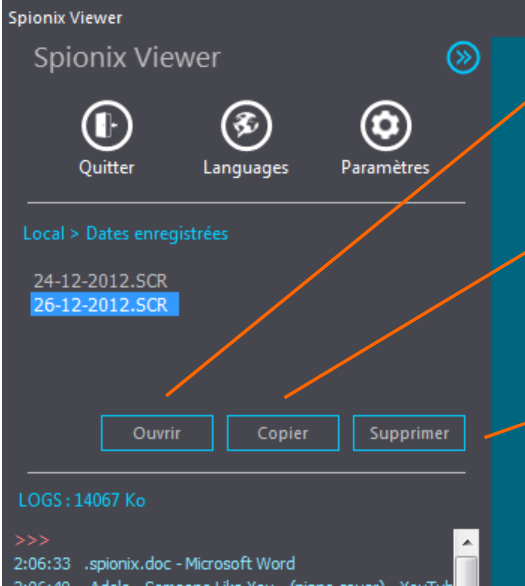
Vitesse de défilement de la vidéo

Imprime un cliché de la vidéo



## Opérations sur les enregistrements du PC surveillé

---



The screenshot shows the Spionix Viewer application interface. At the top, there are three icons: 'Quitter', 'Langages', and 'Paramètres'. Below these, it says 'Local > Dates enregistrées'. Two dates are listed: '24-12-2012.SCR' and '26-12-2012.SCR', with the second one highlighted in blue. Below the dates are three buttons: 'Ouvrir', 'Copier', and 'Supprimer'. At the bottom, it shows 'LOGS : 14067 Ko' and a list of files including '.spionix.doc - Microsoft Word'. Three orange arrows point from the interface to three text boxes on the right.

Ouvre une vidéo d'écran auparavant copiée sur un autre support

Les vidéos d'écran sont enregistrées sur le disque dur du PC surveillé, vous pouvez les copier sur un autre support (ex : clef usb)

Supprime la vidéo d'écran pour la journée sélectionnée

## Faq

---

### **Mon antivirus empêche l'installation ou l'exécution de Spionix**

Consultez le guide qui vous décrira la procédure à suivre, ce guide se trouve sur la clef USB ou est installé Spionix, le nom du fichier est HelpAntivir.pdf

### **Où sont enregistrés les vidéos d'écran ?**

Spionix enregistre les vidéos d'écrans dans un dossier caché et anodin, si il vous est nécessaire de connaître cet emplacement, envoyez-nous un mail à [info@spionix.com](mailto:info@spionix.com)

### **Spionix apparaît-il dans le gestionnaire des tâches ?**

Spionix est dissimulé dans le gestionnaire des tâches

### **Est-ce que Spionix ralentira le PC surveillé ?**

Non Spionix ne consomme que peu de ressources système et peut être installé même sur des vieux PC assez lents

### **Les vidéos d'écrans peuvent-elles être lues avec un autre programme que Spionix ?**

Non les vidéos sont cryptées et lisible uniquement par Spionix

### **Combien de jours d'enregistrements pourront contenir le PC ?**

Cela dépend de la place disponible, en moyenne 1 jours prend entre 0.1 et 0.3 GB donc avec un HD de 500 GB il est possible d'enregistrer jusqu'à 1000 jours. Il est conseillé de fixer la limite à 15 jours dans les paramètres de Spionix

### **Est-ce que Spionix modifie des paramètres système de Windows, peut-il être la cause de plantage de Windows ?**

NON, Spionix ne modifie AUCUN paramètres système de Windows, si votre PC plante cherchez une autre cause que Spionix.